

PharmTaxe



Description des prestations

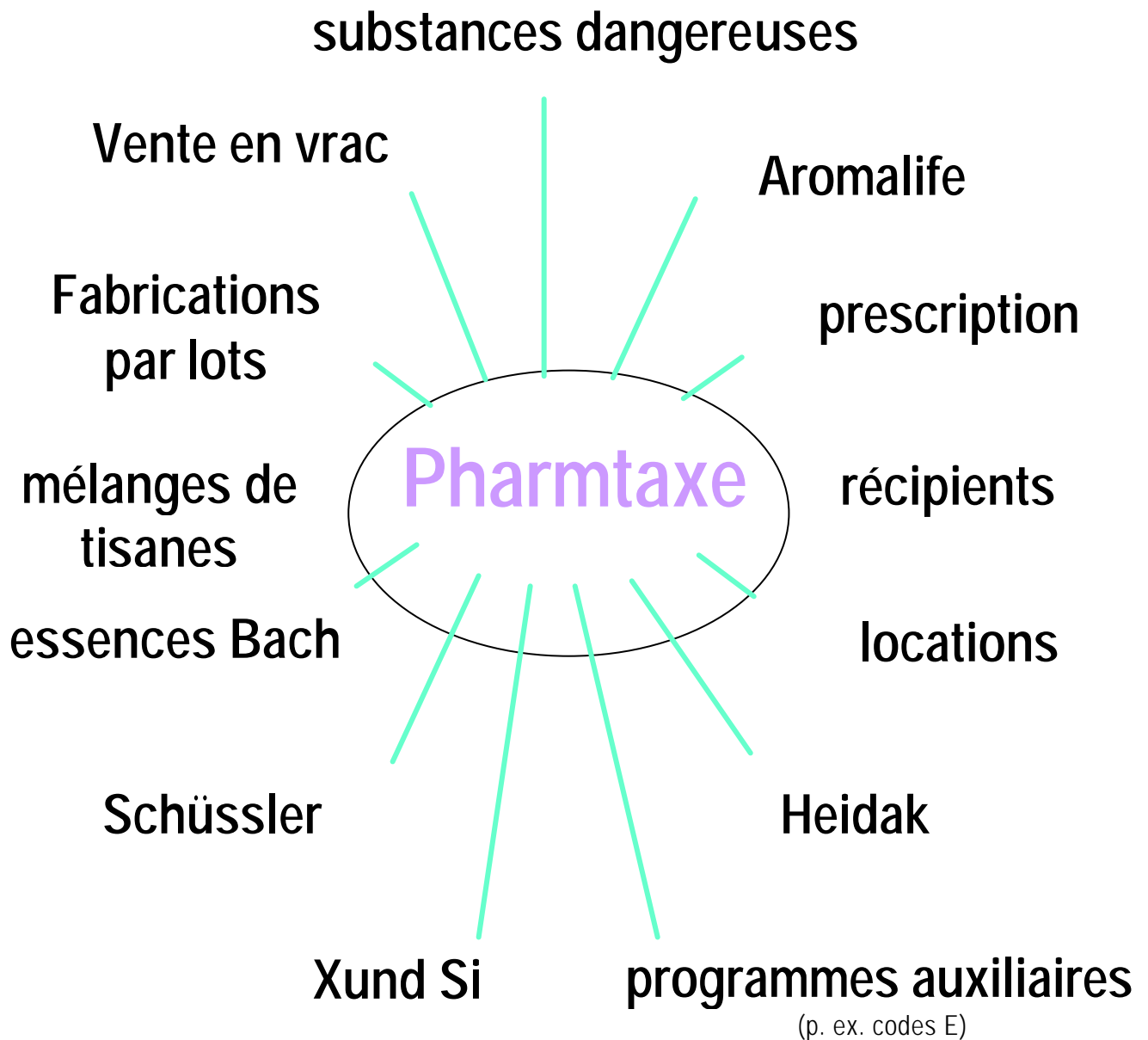
VIRIDIS

PharmSoft

Sàrl

www.pharmsoft.ch
francais@pharmsoft.ch
V7.3

Pharmtaxe et ses modules:



Un seul logiciel pour tout!

Description des prestations PharmTaxe

PharmTaxe pour Windows est bien davantage qu'un logiciel pour la vente au détail. Il comprend une multitude d'aides qui faciliteront votre travail quotidien. Le développement continu par un pharmacien vous garantit d'avoir un outil de travail adapté à votre pratique. Un accent tout particulier a été mis sur l'utilisation simple et évidente de PharmTaxe. Le logiciel est conçu de manière à satisfaire différents niveaux d'utilisateurs. De nouvelles fonctions peuvent être mises en service, apprises et appliquées étape par étape; comme p. ex. l'emplacement dans le stock, la gestion des commandes, la préparation de mélanges, etc. PharmTaxe est structuré de façon modulaire.

Assurance qualité

Une grande importance a été donnée à l'assurance qualité, sans que l'aisance dans l'application en souffre. Un grand nombre de processus se déroulent automatiquement à l'arrière-plan. L'utilisateur peut se concentrer entièrement à ses tâches importantes. Le logiciel dépasse de loin les exigences de SAQ, comme p. ex. celui de la SSPH. Les directives strictes "Règles de Bonne Pratique de Fabrication de médicaments en petite quantité" (Pharmacopée dès le 1^{er} juillet 2005) sont respectées. L'assurance qualité comprend toutes les étapes, de la commande à la dispensation en passant par l'arrivage des marchandises et la fabrication.

Quelques éléments de l'assurance qualité:

- La documentation de tous les processus importants garantit une traçabilité sans faille.
- Les protocoles peuvent être imprimés pour prouver les opérations de fabrication et de confectionnement, les analyses d'identité, le contrôle des dates de péremption et bien d'autres.
- Effectuer et documenter des analyses d'identité.
- Libellé complet et correct des étiquettes pour la vente, les préparations magistrales et de comptoir, la vente en vrac et les mélanges de tisanes.
- Un système des dates de péremption sophistiqué tient compte des dates de péremption effectives à tous les niveaux de la production et de la dispensation.
- La définition de critères de qualité individuels garantit la saisie de toutes les données nécessaires avant la conclusion d'une opération.
- Une analyse automatique des interactions dans l'exécution de prescriptions et de mélanges indique les interactions (galéniques).
- Par la fonction "visa", chaque opération peut être attribuée à un collaborateur.
- Des limitations dans les droits d'utilisateur permettent de contrôler et de surveiller les collaborateurs dans certaines tâches. Ainsi p. ex., les apprentis sont contrôlés pour certains travaux par une personne responsable.
- Des fonctions de sécurité intégrées empêchent une confusion ou une erreur de dispensation selon la charge choisie.
- Contrôle des dates de péremption avec signature de contrôle.
- Un grand nombre d'autres fonctions contribuent à éviter des confusions ou de mauvaises saisies, garantissent un libellé et une documentation optimaux.
- Sauvegarde automatique des données.

Interface

PharmTaxe met à disposition une interface ouverte. Cette dernière permet l'échange bidirectionnel de données entre le programme de vente et PharmTaxe. Demandez à votre fournisseur de logiciel s'il a déjà intégré l'interface! CSE, Datagest, Pharmatic, Propharma, Triamun et Waris ont déjà intégré leurs interfaces ou vont les proposer sous peu.

Module Taxe de vente en vrac

latin: Valeriana Tinctura

allemand: Baldriantinktur

français: Teinture de valériane

italien: Tintura di valeriana

propre nom:

synonyme:

qualité: PhH10

	10	30	50	100	200	250	500	1000	5000	10000
g	1.90	2.60	3.40	5.20	9.00	10.80	20.10	37.30	167.80	298.40
ml	1.70	2.30	3.10	4.70	8.10	9.70	18.10	33.60	151.20	268.80

en stock: °

emplacement A1

stock:

TVA: 2.4%

prix total incl. récipient pour 100 ml

CHF 7.40

flacon compte-gouttes Aponorm 100ml

15.32

18.06.2007

- Tous les articles de la Taxe bâloise avec toutes les indications qu'elle comprend. Plus de 2000 nouveaux articles pour la vente en vrac.
- Saisie et visualisation d'un nombre illimité d'articles personnels, même ceux qui ne seraient pas destinés à la vente. Visualisation de l'ensemble de votre assortiment de drogues et de produits chimiques.
- Saisie de capsules et de comprimés en vrac (bulk).
- Répertoire complet des articles Hänseler, Dixia, Alpinamed et Dynapharm avec comparaison directe des prix, noms latins, français, allemands, quantités, prix, numéros d'article, saisie de l'emplacement du stock, etc.
- Fichier fournisseurs (extensible à volonté).
- Répertoire de tous les emballages usuels (extensible à volonté).
- Plus de 10'000 noms populaires et la désignation latine correspondante.
- Plus de 90 recettes de mélanges de tisanes pour les indications usuelles.
- Tous les fichiers de base sont interconnectés et s'harmonisent entre eux.

Fonctions de recherche

- Recherche possible par nom en latin, français, allemand, italien, synonymes ou le nom populaire.
- Fonction de recherche intelligente choisit l'article le plus probable selon le lieu de stockage et la fréquence de vente.
- Recherche par nom partiel.
- Recherche d'articles avec les mêmes indications. Il est possible de choisir entre indications scientifiques ou populaires.

- Recherche d'articles par une indication connue.
- Recherche globale d'un article dans toutes les banques de données.
- Diverses fonctions de recherche dans le fichier fournisseurs.
- Recherche d'articles parmi plus de 10'000 noms populaires
- Recherche selon les constituants.

Prix/calculations

- Calculer le prix d'un article emballage inclus par simple pression d'une touche. Pas de recherche d'emballage dans une liste. Le genre et la taille du récipient sont automatiquement proposés. Impression d'une étiquette pour le récipient de vente, inclus no de lot, visa, etc.
- Calcul dynamique du prix de vente sur la base du prix d'achat effectif.
- Message d'alerte en cas de prix de vente ne couvrant pas les frais.
- Possibilité de calculer automatiquement une surtaxe ou un rabais sur le prix de vente.
- Possibilité de réduction de prix en cas de remplissage.
- Calcul du prix de vente avec et sans emballage de dispensation pour une quantité quelconque d'un article en vrac.
- Calcul du prix de vente pour un article quelconque sur la base du prix d'achat et selon le barème le plus récent.
- Pour calculer le prix d'un article ne figurant pas dans la taxe des articles en vrac, le prix de vente peut être calculé sur la base d'un prix Hänseler ou Dixa. Possibilité de fixer la marge.
- Modèle de marge variable: 3 modèles différents et le barème sont disponible. En plus, on peut programmer son modèle de marge individuel.
- Possibilité d'enregistrer un prix minimal, des taxes ou des rabais.
- Possibilité d'enregistrer des tarifs de consultation avec toutes les fabrications (dans tous les modules).

Données supplémentaires pour les articles vendus en vrac:

- 1 ou 2 indications scientifiques
- jusqu'à 6 indications populaires
- jusqu'à 30 noms populaires
- désignations personnelles supplémentaires illimitées
- extension de la table des prix pour 5000 et 10000g ou ml
- taux de TVA
- stock actuel
- pour les drogues et produits chimiques usuels: dosage, mode de préparation, effets secondaires, contre-indications, interaction
- jusqu'à 3 constituants
- possibilité d'ajouter un commentaire personnel pour chaque article
- articles en stock peuvent être annotés; indication de 2 emplacements de stockage
- indication des tailles d'emballages pré-remplis en stock
- densité, classe de toxicité, mises en garde
- mise en évidence des articles non destinés à la vente
- articles soumis à ordonnance

Mélanges de tisanes

- Fabrication et documentation des mélanges de tisanes et d'autres substances vendues en vrac.
- Sauvegarder des mélanges avec quantité, No de lot, nom du client, indications, mode de préparation, dosage, effets secondaires, interactions, etc.
- Calcul automatique du prix; modes séparés pour tisanes et autres substances; emballage inclus
- Plus de 90 mélanges de tisanes en tant que modèles.
- Les mélanges existants peuvent être recherchés, dupliqués ou peuvent servir de modèle pour de nouvelles préparations.
- Impression d'étiquettes attrayantes avec informations pour patients.
- Définition d'étiquettes avec présentation personnalisée; également en couleur.
- Calcul très flexible des prix selon la Taxe bâloise ou selon sa propre table de calcul aux variations illimitées.
- Contrôle automatique d'éventuelles incompatibilités galéniques.
- Calcul du prix de revient d'une préparation permettant le contrôle de la rentabilité.

Fichier clients

Le fichier clients est disponible dans tous les modules concernés. Un échange avec votre système informatique actuel est possible dans la plupart des cas.

Chaque vente peut être personnalisée. Affichage de l'historique client.

Gestion des marchandises

- PharmTaxe vous offre un programme complet de gestion des marchandises allant de la commande chez un fournisseur jusqu'à l'historique des commandes et des ventes en passant par l'enregistrement des marchandises reçues avec No de lot et No d'analyse.
- Véritable système POS pour tous les articles en stock. Stock actualisé, variations du stock et valeur d'inventaire sont visualisés à tout moment.
- Commande d'un article chez Hänseler, Dixia, Alpinamed, Dynapharm ou tout autre fournisseur directement avec PharmTaxe, par FAX ou courriel.
- Saisie des propres fournisseurs avec leurs propres fichiers articles.
- Possibilité de choix du fournisseur préféré ou automatiquement chez le fournisseur le meilleur marché.
- Calcul automatique d'une proposition de commande lorsque le seuil d'alerte d'un article en stock est atteint.
- Calculer une proposition de commande sur la base de l'historique des ventes et des achats.
- Affichage des commandes à faire ou des préparations à fabriquer dans la fenêtre principale.
- Pour chaque article, un fournisseur fixe peut être défini ou la commande peut être bloquée.
- Possibilité de faire apparaître une remarque lors de la commande d'un article.
- Affichage de l'historique des ventes et des achats d'un article fournisseur ou d'un article en vrac.
- Message d'alerte lorsque la quantité minimale ou la valeur de commande minimale ne sont pas atteintes.
- Saisie de quantités de commande spéciales qui ne figurent pas dans le fichier standard du fournisseur.
- Saisie de l'arrivage des marchandises d'un fournisseur avec indication du No de lot, date de péremption, No du certificat d'analyse, No de facture et visa.
- Impression d'étiquettes pour les articles livrés. La mention de l'emplacement de rangement dans le stock permet le rangement au bon endroit et le code-barres permet la recherche rapide d'un article.
- Saisie de certificats d'analyse pour les articles livrés. Les prescriptions d'analyse usuelles sont déjà saisies et disponibles.
- Détermination automatique de la date de péremption, séparément pour drogues et produits chimiques. Possibilité de fixer une date de péremption individuelle pour chaque article en vrac.
- Documentation simple de la prolongation des dates de péremption (possible après nouvelle analyse).
- Statistiques pour les achats pour un fournisseur choisi durant une période définie. Statistique TVA.
- Saisie des non-ventes permettant d'adapter l'assortiment.
- Saisie de protocoles de confectionnement pour documenter le pré-remplissage de produits en vrac.

Fonctions d'impression

- Pharmtaxe est compatible avec différents formats d'étiquettes de diverses qualités pour les imprimantes suivantes: Seiko/Dymo, Easycoder PC4, Opal OD5, Brother QL-550, Epson TML 90. En outre, il est possible d'imprimer des étiquettes sur des imprimantes A4 laser ou jet d'encre.
- Impression simple d'une étiquette pour le récipient de dispensation d'un article en vrac ou d'un mélange avec choix de la langue. Possibilité d'imprimer le nom du client. Proposition automatique du no de lot et de la date de péremption. En plus, une seconde étiquette peut être imprimée avec dosage, remarques de dangers ou tout autre texte individuel. La teneur en alcool selon PHH10 est également imprimée. La taxe COV est également indiquée en clair.
- Impression d'une étiquette de mise en garde, classe de toxicité et tête de mort. Les indications de risques et conseils de sécurité, ainsi que les symboles de danger européens (selon nouvelle LPChi; seront disponibles avant l'expiration du délai de transition légal).
- Impression d'étiquettes pour les flacons de l'officine. 50 Différents sujets sont disponibles. Les étiquettes de stock facilitent le rangement au bon emplacement.
- Etiquettes de prix pour les flacons à l'officine et au stock.

- Impression d'étiquettes pour les mélanges de tisanes avec dosage et mode de préparation.
- Impression d'informations pour l'utilisation sous forme d'information pour patients, pour les mélanges de tisanes et les articles en vrac. Indication de composition, indications, dosage, mode de préparation, effets secondaires, contre-indications, interaction, noms populaires, indications populaires, prix et dates de péremption.
- Impression de votre sigle sur les étiquettes, commandes/listes; adaptations des caractères et des tailles.
- Impression de votre sigle sur les étiquettes, commandes/listes; adaptations des caractères et des tailles.
- Loi sur les substances dangereuses (LChim)
- PharmTaxe vous conduit d'étape en étape. Vous n'avez plus besoin de vous soucier de prescriptions légales compliquées. Tous les symboles de danger et phrases S et R sont définies. Impression d'étiquettes de danger avec toutes les phrases R et S et les symboles (dépendant de l'imprimante)
- Documentation automatique si la loi l'exige.

The screenshot displays the PharmTaxe software interface for a product named "Huile essentielle de mélaleuca (arbre à thé)". The interface is divided into several sections:

- Product Information:**
 - Titre:** Huile essentielle de mélaleuca (arbre à thé)
 - Substance:** Melaleuca Alternifolia Aetheroleum
 - Texte de posologie:** pas de texte
 - Langue:** français
 - Options:**
 - avec récipient de dispensa: flacon compte-gouttes Aponorm 100r
 - sans récipient de dispensation
 - récipient spécial; prix: CHF 0.00
 - remplissage (- CHF0.50)
 - avec No de lot: 23412341234 | 2e No de: 04.2009
 - Unités vendues:** 1
 - Visa:** Christoph Waldner
 - Client:** (empty field)
- Label Preview (aperçu 2e étiquette):**
 - Top Label:**
 - Nicht einnehmen 13.04.07
 - Huile essentielle de mélaleuca (arbre à thé)**
 - Melaleuca Alternifolia Aetheroleum
 - CHF 34.30 100 ml
 - C.W. Lot: 23412341234 Exp 04.2009
 - Arbogast Apotheke**
 - Dr. Christoph Waldner
 - Bottom Label:**
 - Huile essentielle de mélaleuca (arbre à thé) 13.04.07
 - Topische Anwendung: 5-10%.
 - Mundspülungen: 3-5 Tropfen auf ein Glas Wasser. Als Badezusatz oder zur Inhalation: 5-10 Tropfen. Bei Warzen unverdünnt betupfen.
 - Arbogast Apotheke**
 - Dr. Christoph Waldner
- Bottom Bar:**
 - Buttons: Home, Close, Print, POS ON, Abfüllprotokoll NEIN, Print

Préparations magistrales/préparations de comptoir

PharmTaxe - (statut: nouvelle prescription)

patient: Schüttelpinselung weiss BMF (synonyme) 18.05.2007 10014 !

Muster Christine ! X

Musterstr 4000 Basel 11.01.1996

médecin: A MARCA LUCA ! X

tarif fabrication: 25.20

Prix de total y compris TV 28.80

prix spécial:

No	article	doit	quantité	lot	prix
A	Aqua Purificata	----	16.68 g	16.68%	0.15
B	Ethanolum 70% Cum Cam 0,1%	----	16.66 g	16.66%	0.65
C	Glycerolum 85%	----	22.22 g	22.22%	0.65
D	Talcum	----	22.22 g	22.22%	0.45
E	Zinci Oxidum Pulv	----	22.22 g	22.22%	1.10

5 articles 100.000 g 3.00

visa: Katrin Meier No de lot PM10014

commentaire:

Avec ce module, la fabrication et la gestion de préparations magistrales et de préparations de comptoir deviennent plus simples que jamais. Nous avons fait un effort particulier pour permettre un usage simple et rapide ainsi qu'une saisie largement automatisée de prescriptions et de formules.

Fichier articles

- Articles LMT¹ avec prix, désignation latine et française. Saisie d'articles LMT "personnels".
- Plus de 450 modèles répertoriés d'après la littérature actuelle et la pratique pour préparations magistrales et de comptoir. Pratiquement toutes les formules de la Pharmacopée ainsi que des formulaires PM, BMF, FH, FC et bien d'autres formules.
- Liste des adjuvants avec codes E et évaluation critique.
- Répertoire des abréviations.
- Quantités d'application pour externa.
- Mesures usuelles et leur correspondance scientifique.
- Fichier interactions permettant d'analyser automatiquement la stabilité galénique et/ou chimique d'une préparation. Actuellement plus de 3000 données de stabilité sont documentées.
- Liste des spécialités usuelles pour les préparations magistrales.
- Importation simplifiée des données à partir de votre fichier client et le fichier médecins.

Préparations magistrales

- Saisie rapide des adresses des patients et médecins à partir des fichiers clients et médecins importés.
- Ajout facile d'articles LMT, de spécialités et reprise de recettes tout entières.
- Insertion de spécialités de comptoir existantes avec les Nos de lot corrects.
- Numérotation automatique ou manuelle des prescriptions médicales.

¹ Précision pour droguistes: LMT est la liste de toutes les substances admises pour la fabrication d'une préparation d'après ordonnance médicale.

- Calcul automatique du prix de dispensation selon LMT actuelle avec points de taxation.
- Recherche automatique du bon récipient, en quantité judicieuse. Information sur le stock du récipient proposé.
- Fixation correcte de la date de péremption.
- Modifications à volonté et nouveau calcul de la quantité totale d'une préparation magistrale ou de comptoir.
- Analyse automatique de la stabilité galénique et chimique de la recette (révision continue du fichier des interactions).
- Possibilité d'une duplication facile de prescriptions déjà exécutées.
- Une recette ou une formule peut être servie de base pour une nouvelle préparation. La formule peut aussi être enregistrée en tant que modèle.
- Impression de l'étiquette pour préparation magistrale avec toutes les indications exigées par la pharmacopée (nom du patient, dosage, officine de dispensation, date de péremption et composition). Les paramètres peuvent être sauvegardés individuellement avec la prescription et peuvent être reproduits à tout moment.
- Impression d'un protocole de préparation et des pesées.

Fichier LMT

- Fichier LMT complet avec dénominations latines et françaises ainsi que les indications des prix. Plus de 500 autres substances usuelles sont déjà répertoriées en tant qu'articles LMT "personnels".
- Un assistant de saisie vous aide à enregistrer de nouveaux articles LMT.
- Saisie d'emplacements de stockage. Ces indications sont reproduites dans les fichiers des articles pour la vente au détail, Hänseler, Dixa.

Préparations de comptoir

- A partir de plus de 450 formules (magistrales ou de comptoir), vous pouvez fabriquer vos préparations de comptoir. Recherche de modèles par désignations latines, allemandes ou françaises, selon les constituants ou les modes de préparation.
- Saisie simple de propres formules de préparation.
- Indication des quantités exigées, quantités pesées, écart en %, No de lot, poids total du lot.
- Interconnexion complète avec articles en vrac; ces derniers peuvent être saisis dans une liste à part. Après la fabrication, la quantité apparaît dans l'historique de l'article en vrac.
- Documentation complète avec spécifications, production, confectionnement, prélèvement durant la production et contrôle final.
- Toutes les prescriptions, modifications et étapes de production sont documentées dans des documents et permettent une traçabilité sans faille de toutes les étapes de production.
- Impression d'un protocole de production et des pesées.
- Calcul du prix de vente sur la base des prix d'achat, des frais généraux, du temps de travail, etc.

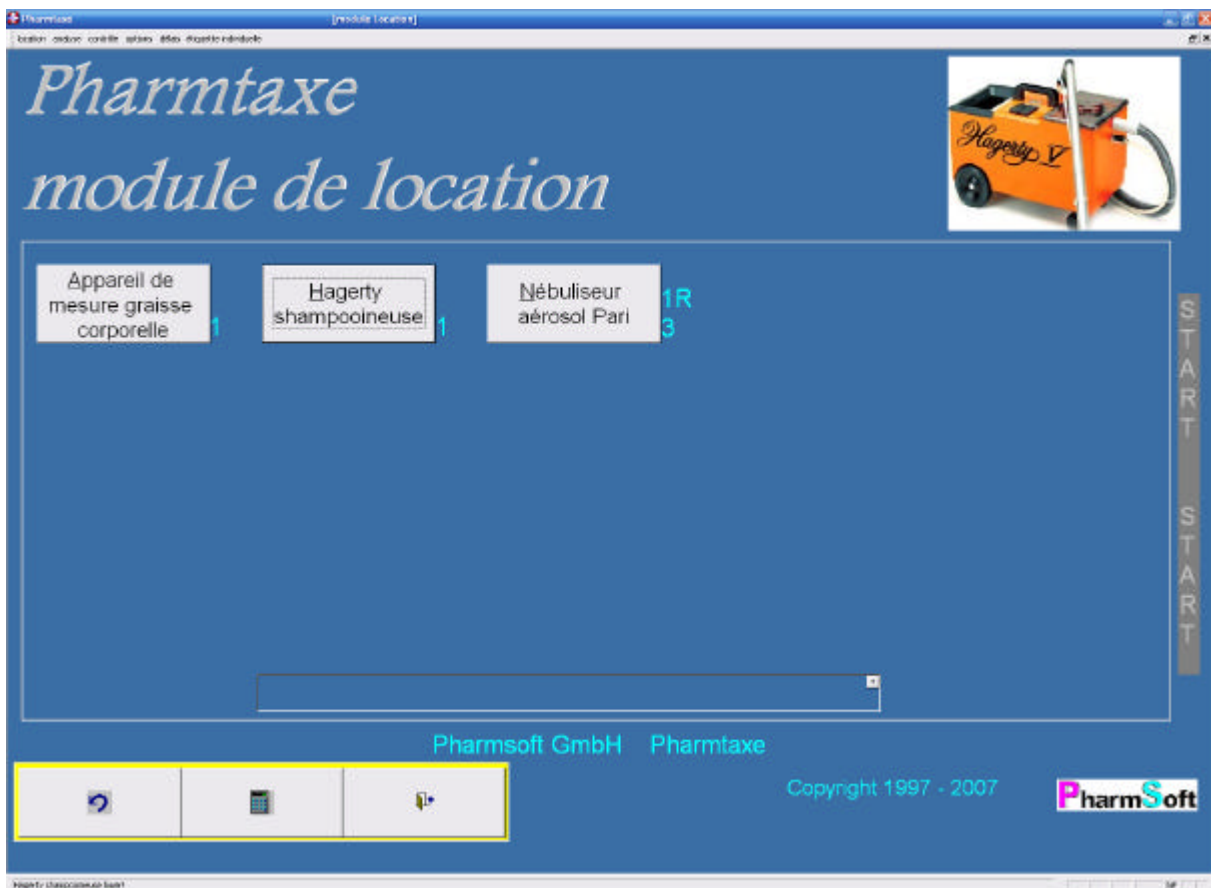
Plages d'enregistrement pour préparations magistrales/préparations de comptoir

- nom et adresse du client
- nom du médecin
- dosage
- indication
- formule
- analyse inprocess et finale
- prescriptions de stockage
- remarques pour la dispensation
- limite de conservation
- no de lot
- quantités pesées
- no de lot des constituants
- remarque concernant la formule et chaque constituant
- prix de vente

Programmes auxiliaires pour le module Préparations magistrales

- A l'aide de la liste des compatibilités, la stabilité galénique ou chimique de deux substances ou bases peut être évaluée. Pour un grand nombre de données, la durée de conservation et la concentration maximale tolérée sont mentionnées.
 - Calcul de la quantité d'application d'Externa selon la région du corps, l'âge et la durée d'application.
 - Liste des abréviations usuelles.
 - Liste de tous les codes E avec désignations, synonymes, classification, obligation de déclaration, description, exemples de produits et commentaire critique.
 - Mesures usuelles et leur correspondance scientifique.
- Tableaux pharmaceutiques avec des données utiles; remise à jour permanente.

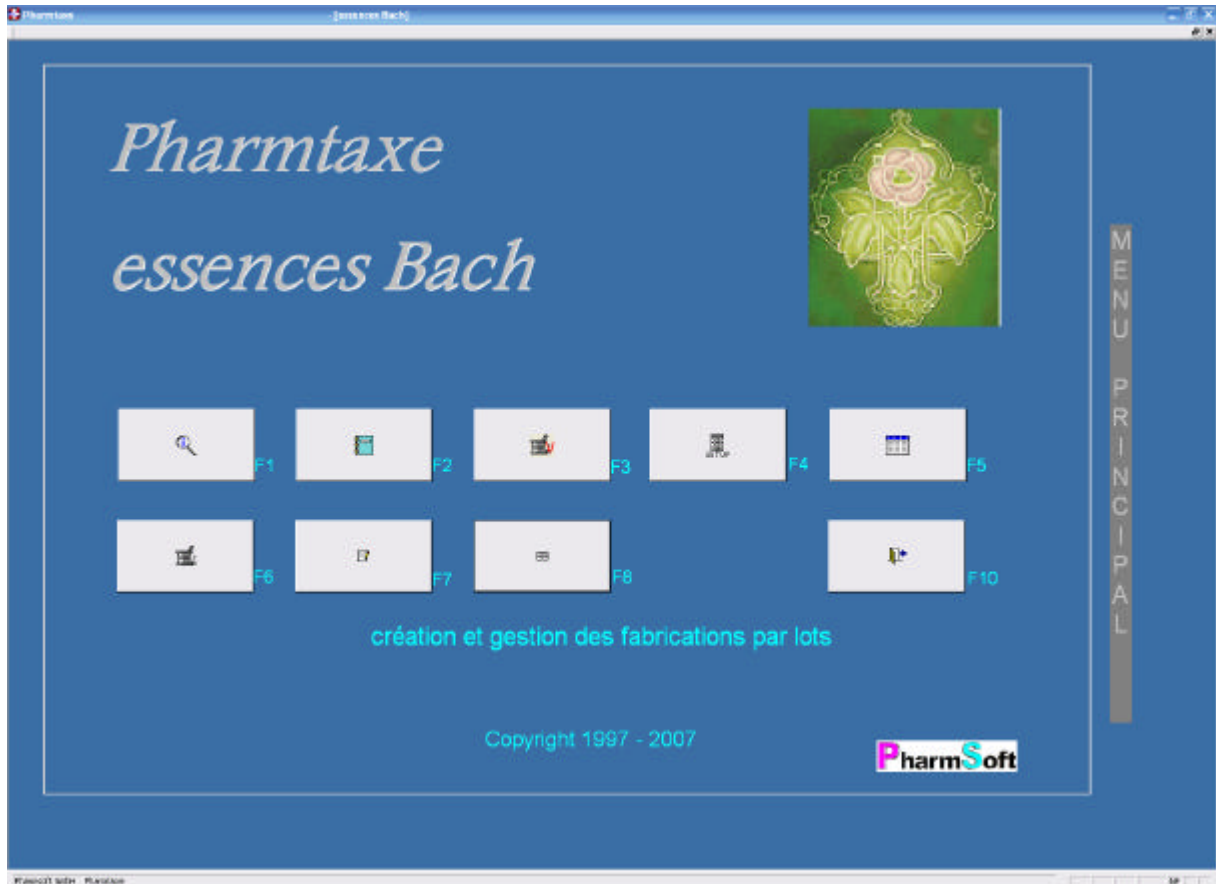
Module Location



Une gestion complète de vos articles de location est intégrée à PharmTaxe. Les caractéristiques principales sont:

- Aperçu instantané du nombre et genre d'appareils loués et appareils encore à disposition.
- Nombre illimité de variétés d'articles à louer. Les 50 articles les plus fréquents sont déjà répertoriés.
- Pour chaque article de location, les divers éléments qui le constituent sont mentionnés séparément.
- Possibilité de fixer les prix de manière très flexible. Le prix de la location peut être calculé par heure, jour, semaine ou mois. En plus, le 2^e prix de location peut être choisi à partir d'une certaine durée de location. Fixation d'une taxe de base dépendante de la durée de location ou fixe, de même qu'un dépôt, une durée de location minimale ou maximale, d'un accessoire à acheter obligatoirement ou un prix de location minimal. Les unités de temps entamées peuvent être arrondies vers le haut ou le bas.
- Affichage de remarques au début ou à la fin de la location.
- Impression de quittances en format A4 au début et à la fin du contrat de location. Texte en majeure partie individuel.
- Impression d'étiquettes pour coller sur les objets loués.
- Calcul entièrement automatique du prix d'une location, même sans conclusion du contrat.
- Un décompte intermédiaire permet de facturer des locations à long terme sans terminer la location.
- Diverses statistiques sur le degré d'occupation, durée la plus longue et la plus courte, ainsi que durée moyenne des locations.
- Saisie confortable des noms et adresses des locataires à partir du fichier client.
- Fonction de rappel pour locations en cours. Analyse des données critiques telles locations de longue durée, situations de rappel, durée de location maximale dépassée. Impression ou exportation de rappels.
- Module de facturation complet avec impression de bulletins BVR et enregistrement entièrement automatique des entrées des versements.
- Documentation du nettoyage des objets loués après la période de location.

Préparations d'essences Bach



Préparations de mélanges, établissement et analyse de questionnaires, impression d'étiquettes, gestion et formulation de mélanges. Elargissez vos prestations et créez des liens avec vos clients grâce à une méthode éprouvée pour la constitution de préparations individuelles d'essences Bach. Un jeu d'enfant avec PharmTaxe pour Windows.

- Description des essences Bach avec illustrations, récapitulation des caractéristiques et description détaillée.
- Questionnaire intégré avec plus de 320 questions pour l'analyse personnelle par le client. Le questionnaire peut être imprimé et fourni au client. Sur la base des états d'âme, respectivement des numéros des questions, en l'espace de 5 minutes et très simplement, les essences Bach correspondantes peuvent être évaluées.
- Impression d'étiquettes pour le flacon de mélange d'essences Bach.
- Enregistrement de tous les mélanges avec nom du client et no de mélange.
- Préparation de mélanges sur la base de symptômes devant le client.
- Préparation de mélanges en choisissant certaines essences Bach.
- Données statistiques sur les divers mélanges.
- Diverses méthodes de calcul avec prix fixes ou variables.
- Adaptation individuelle du texte de l'étiquette, du texte de l'introduction sur le questionnaire, de la présentation du questionnaire.
- Impression de la description d'essences Bach avec illustration.

Gestion des emballages

The screenshot displays the PharmTaxe software interface. At the top, there is a list of products including various funnels (entonnoirs) in different materials like polypropylene (PP) and glass. A search bar is visible on the right side. Below the product list, there is a table with columns for capacity (capacité ml), outer diameter (ø extérieur mm), and filter compatibility (s'adapte à filtre rond ø mm). The table lists four items with their respective specifications and prices. The interface also features logos for Müller+Krempel and Anwander, and a 'commandé' button. At the bottom, there are navigation buttons for 'M+K', 'Anwander', and other functions.

capacité ml	ø extérieur mm	s'adapte à filtre rond ø mm	No de commande	prix	No de commande	prix	stock
85	69	55			247-75	50.00	
150	85	70	07.008.02	55.00	247-135	65.00	
265	105	90	07.008.03	69.00	247-290	71.00	
510	125	110			247-580	106.00	

Une gestion complète de votre verrerie avec les fonctions suivantes est intégrée.

- Fichiers d'articles complets de Müller & Krempel et Anwander.
- Comparaison directe des prix des trois fournisseurs.
- La plupart des articles avec illustration et informations complémentaires sur la grandeur, quantité par emballage, etc.
- Fonctions de recherche confortables. Les accessoires pour les articles sont indiqués.
- Recherche à partir d'illustrations ou d'usage.
- Commande chez un fournisseur défini ou chez le meilleur marché.
- Prise en considération des quantités de commande minimales, frais de port; impression de la commande, FAX ou courriel.
- Enregistrement avec No de facture, prix d'achat et visa.
- Historique de commande complet. Reprise de votre historique d'achat à partir du CD de Müller & Krempel.
- Gestion de stock de tous les emballages de toutes les grandeurs. Situation du stock de chaque référence.
- Interconnexion avec le module de vente au détail.

Programmes auxiliaires

Un module auxiliaire constamment actualisé et enrichi offre des informations sur les sujets suivants:
Phrases R et S / symboles de danger



Valeurs normes de laboratoire



Elimination des taches
Procédés de stérilisation
Agents conservateurs
Masses pour suppositoires
Tailles des capsules
Mélanges réfrigérants et chauffants
Interaction
Listes des toxiques
Délais d'utilisation
Quantités d'application
Indicateurs de pH

... et bien d'autres.

Autres avantages de PharmTaxe

Tous les modules sont interconnectés. Une surface de travail uniforme garantit une utilisation simple.

Logiciel très flexible, extensible. Les désirs des clients sont intégrés si possible.

Un grand nombre d'options et de possibilités de paramétrage permettent une adaptation individuelle à vos désirs et idées.

L'association unique de pharmacien et de programmeur permet une programmation et un développement émanant directement de la pratique quotidienne.

La traduction française assurée par un droguiste très attaché à la fabrication pharmaceutique garantit une version française compréhensible.

En août 2005, PharmTaxe est déjà engagé dans plus de 200 pharmacies et drogueries avec plus de 400 stations de travail.

Notre structure d'entreprise très simple permet une relation prix/prestation exceptionnelle, tant pour l'achat que pour les frais de développement et d'entretien.

Nous sommes entièrement indépendants. Comme nous n'avons aucun lien commercial avec une autre entreprise, nous pouvons développer PharmTaxe pour vous, sans tenir compte d'éventuels engagements ou obligations envers des tiers.

Tous les fournisseurs importants de logiciels pour pharmacies et drogueries sont nos partenaires équivalents.

Site/entretien

Dans le cadre d'un contrat de licence, vous trouverez sur le site www.pharmsoft.ch les mises à jour, instructions, dernières informations et possibilités de commande. Par des mises à jour régulières au niveau programmation et données, une actualité constante du programme est assurée.

Remarques / configuration exigée

Pharmtaxe est un programme Windows normal qui ne nécessite pas de configuration particulière. Veuillez tout de même tenir compte des remarques et conseils suivants.

Systeme d'exploitation

Windows 2000, XP, Vista, 7.

Le programme fonctionne en réseau sur réseaux Windows.

Serveur de terminal: Pharmtaxe fonctionne normalement sur les serveurs de terminal avec Windows 2003. Nous ne pouvons pas donner de garantie de fonctionnement parfait.

Configuration recommandée:

Pour pouvoir travailler de manière aisée, veillez à suffisamment de mémoire RAM (≥ 512 MB pour Windows 2000 et XP; > 1 GB pour Windows Vista, 7), ainsi qu'une bonne carte graphique. Les ordinateurs sans carte graphique ralentissent fortement la représentation de l'image.

Pour l'usage en réseau, une carte réseau rapide devrait être utilisée.

Internet:

Un raccordement Internet sur le poste où est installé Pharmtaxe permet des travaux d'entretien et des résolutions de problèmes simples via une liaison sécurisée.

Une connexion pour courriel est nécessaire pour la transmission des Updates et informations importantes.

Imprimante

Toutes les imprimantes indiquées ont été testées sur les systèmes d'exploitation mentionnés sur des systèmes monopostes. En principe, toutes les imprimantes fonctionnent en réseau et sont utilisées ainsi par de nombreux clients. Pharmsoft/VIRIDIS ne donne pas de garantie pour un fonctionnement des imprimantes en réseau.

Ceci concerne surtout Primera LX810 qui ne fonctionnait pas ou mal en réseau dans deux cas sur le système Pro-Pharma.

Programmes antivirus

Pharmtaxe n'est normalement pas perturbé par les programmes antivirus.

On a constaté avec Kapersky Antivirus que le démarrage du programme était fortement ralenti avec scanner online enclenché. Les tests ont été effectués avec Norton Antivirus et Sophos.

Droits d'utilisateurs

Des droits d'utilisateurs restreints peuvent causer des problèmes. Pharmtaxe doit avoir libre accès d'écriture et de lecture sur le fichier C:\HVTaxe99 et pour les installations en réseau également sur le fichier HVDaten sur le serveur.