

Manuel d'installation de PharmTaxe

Première installation

Si vous voulez uniquement charger un Update de programme sur une version existante, veuillez consulter le chapitre Update de programme.

De quoi avez-vous besoin pour l'installation?

1. De ce manuel d'installation
2. Du CD-ROM PharmTaxe
3. Du fichier de personnalisation. Vous avez reçu ce fichier par courriel. Il est toutefois seulement nécessaire si vous n'avez pas de version démo ou version antérieure de PharmTaxe sur votre poste.

Pour la version monoposte et multiposte, le programme doit d'abord être installé sur le disque dur local.

1. Avant l'installation

Afin que les imprimantes soient reconnues automatiquement durant l'installation, elles devraient être installées et paramétrées au préalable selon les marches à suivre spéciales dans le manuel d'installation. Ceci **avant le premier démarrage** du programme PharmTaxe.

ATTENTION! Pour pouvoir utiliser PharmTaxe, un accès d'utilisation et de lecture illimités sur le fichier C:\HVTaxe99 et en cas d'installation en réseau également sur le fichier HVDaten du serveur doivent être assurés. Si PharmTaxe doit fonctionner sous droits d'administrateur, les autres utilisateurs doivent également disposer de ces droits.

Dans les cas de serveur RDP et platines de terminal, PharmTaxe doit d'abord être installé sur l'écran du serveur, également si ce dernier n'est pas utilisé comme station de travail. Si aucun écran n'est branché au serveur, PharmTaxe doit être installé sur le serveur par VNC. Dans ces cas, nous recommandons l'installation par un technicien de votre fournisseur de logiciel d'exploitation. Des connaissances spécifiques sont alors également nécessaires pour l'installation des imprimantes.

2.Attention avec Windows Vista et Windows 7

Pour Windows Vista et Windows 7 il est nécessaire de déclencher le „Contrôle de comptes d'utilisateurs“. Autrement, PharmTaxe ne peut pas être installé et utilisé.

Nous vous rendons attentif que vous déclenchez ce système sous votre propre responsabilité. Le contrôle des comptes d'utilisateurs est destiné à rendre Windows Vista plus sûr en surveillant ou empêchant toute une série de fonctions. Mais en aucun cas cela remplace un véritable pare-feu et/ou programme antivirus.

Au paravent, vous pouvez aussi essayer la variante du chapitre B (exécuter comme administrateur).

A.Contrôle de comptes d'utilisateurs:

Le contrôle de comptes d'utilisateurs doit être désactivé car il empêche le fonctionnement de PharmTaxe.

Windows, démarrer, panneau de configuration, comptes d'utilisateurs
Windows 7:



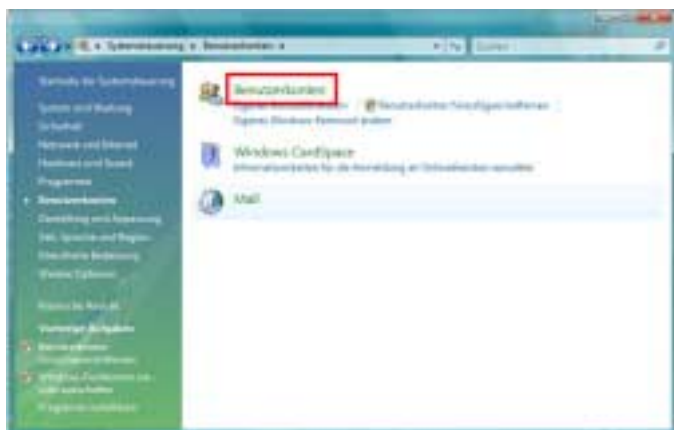
Cliquer sur „Modifier les paramètres de contrôle de compte d'utilisateur“
Tirer le curseur complètement vers le bas.



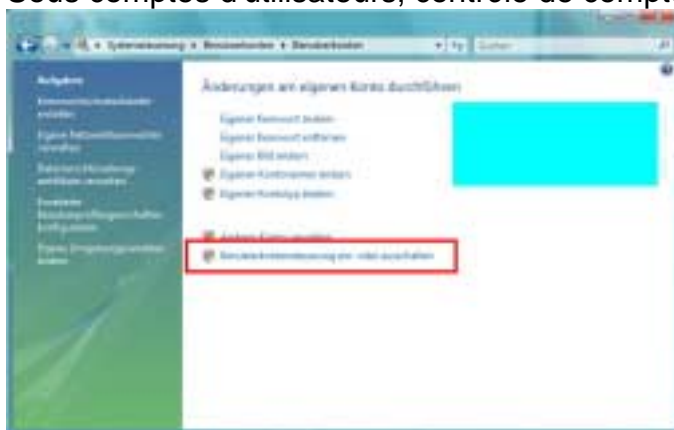
Redémarrer l'ordinateur afin que les modifications deviennent effectives.

Windows Vista

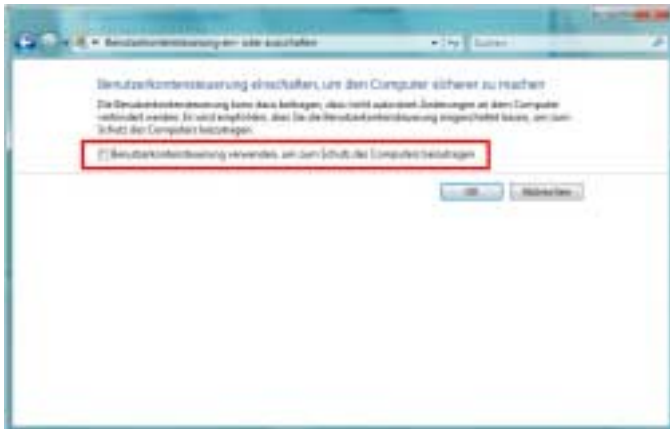
Ouvrir le panneau de configuration.



Sous comptes d'utilisateurs, contrôle de compte d'utilisateur



Désactiver contrôle de compte d'utilisateur.



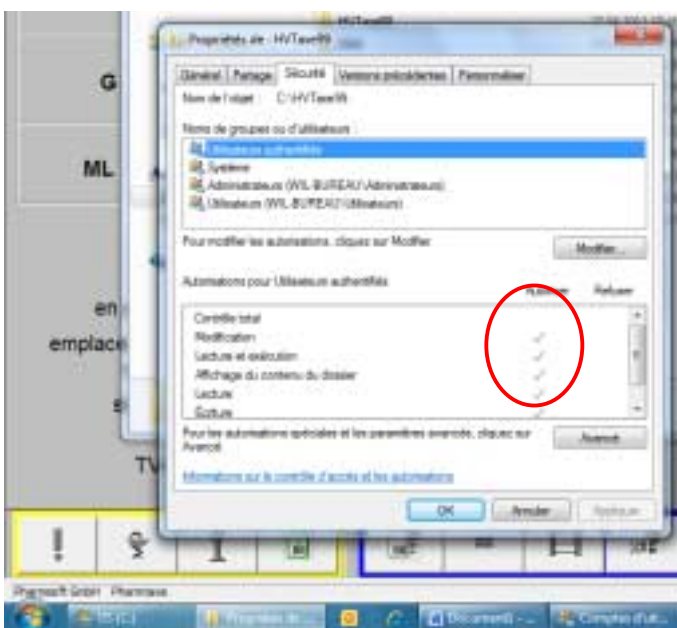
Redémarrer l'ordinateur afin que les modifications deviennent effectives.

B.Alternative: exécution avec droits d'administrateur

Installez PharmTaxe à l'aide du CD.
Ne pas encore démarrer PharmTaxe
Avec la touche de droite de la souris cliquez sur l'icône PharmTaxe
Choisissez 'exécuter en tant qu'administrateur'

C.Contrôlez si suffisamment de droits sont disponibles

Chercher le classeur HVTaxe99 dans l'explorateur Windows.
Touche de droite de la souris, propriétés.
Choisissez l'onglet 'sécurité'
A cet endroit vous devez attribuer les pleins droits de lecture et d'écriture pour les utilisateurs.
Pour cela, vous devez probablement être inscrit en tant qu'administrateur

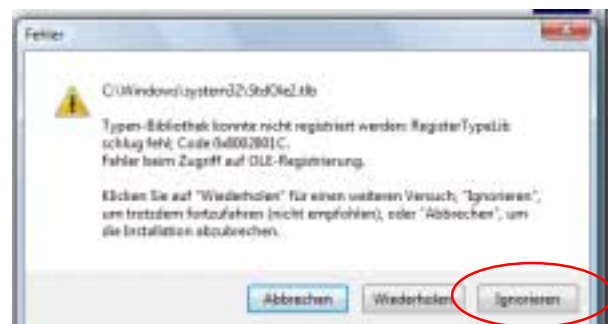
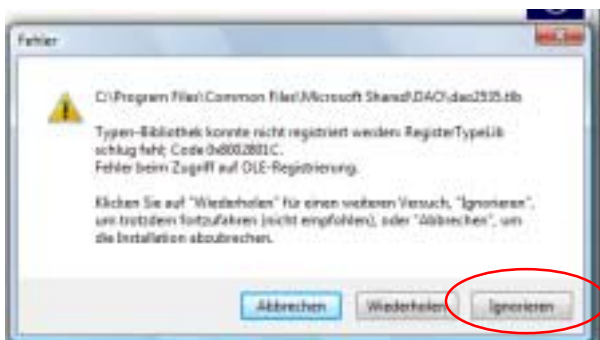
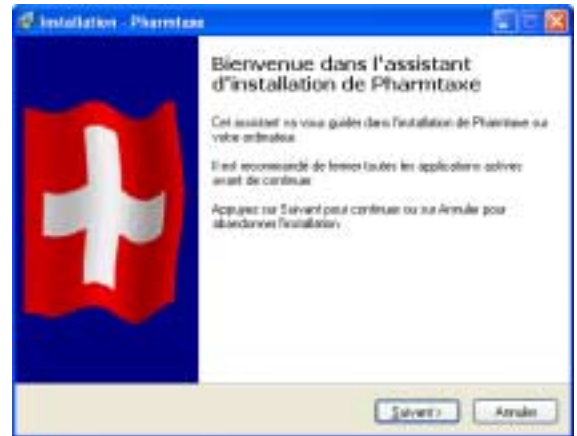


Allez sur 'modifier' et cochez 'Contrôle total'.

3. Installation de PharmTaxe avec le CD

Fermez tous les autres programmes en cours. Dans un réseau, vous devez également fermer tous les autres programmes PharmTaxe en fonction.

- Introduisez le CD dans le lecteur. Si le programme Setup ne démarre pas automatiquement, choisissez "Démarrage", "Exécuter" et tapez "x:\autorun". (x est à remplacer par la lettre de votre lecteur CD).
- L'assistant Setup de PharmTaxe démarre. Vous installez le programme en cliquant sur "Suivant"
- Si vous avez acheté une imprimante Seiko ou Dymo avec votre programme PharmTaxe, vous devriez maintenant brancher l'imprimante à votre ordinateur et installer le pilote. Si vous trouvez un message d'erreur ou autre avec Windows Vista et Windows 7 cliquez sur 'ignorer'.



4. Installation monoposte/version démo/installation en réseau

Installez le programme sur le poste souhaité comme décrit sous le point 1. A la fin du programme Setup, vous devez démarrer le programme PharmTaxe afin d'exécuter d'autres installations. Choisissez "programmes", "taxe", "taxe".

Si une version déjà installée n'a pas pu être trouvée, apparaît la fenêtre suivante.

Vous avez 3 possibilités:

- Installation en tant que version démo
- Recherche d'une version existante. Vous devez choisir ce point si le programme est déjà installé sur le serveur et qu'il n'a pas pu être détecté. Normalement, le programme trouve automatiquement le serveur. Une fenêtre apparaît et PharmTaxe est recherché dans le réseau complet. Ce processus peut durer quelques minutes. Choisissez l'accès au serveur parmi les fichiers trouvés.
- Personnaliser. Ce point est à choisir si vous n'aviez pas encore installé PharmTaxe ni aucune version antérieure.



Vous avez reçu par courriel un fichier de personnalisation; veuillez l'enregistrer sur votre ordinateur.

Le programme tente de configurer automatiquement les imprimantes disponibles. Si vous avez acheté une imprimante pour étiquettes Seiko ou Dymo en même temps que le programme, l'installation d'imprimante est automatiquement affichée au cours du Setup. Un mode d'emploi séparé se trouve également sur le



CD d'installation de PharmTaxe (Installer imprimante Seiko.doc). Les pilotes pour les imprimantes sont également sur le CD: pour Windows 95/98 et ME dans le répertoire x:\Seiko9x et pour Windows NT et 2000 dans le répertoire x:\SeikoNT. Après l'installation de l'imprimante, veuillez démarrer à nouveau le programme PharmTaxe.

Remarques: l'imprimante devrait **impérativement** être installée avant de continuer le programme Setup. Ce n'est que de cette façon que l'imprimante peut être configurée automatiquement. Veuillez utiliser uniquement les pilotes pour l'imprimante du CD d'installation de PharmTaxe. Les pilotes livrés avec les CD de Seiko et Dymo ne conviennent pas pour la plupart des applications Windows.

Après l'installation, vous devriez contrôler la configuration de l'imprimante, par exemple en imprimant une étiquette.

Si vous installez PharmTaxe pour la première fois et si vous n'avez encore jamais travaillé avec ce programme, vous devriez consulter le manuel d'utilisation et lire le chapitre "Adapter la taxe à sa propre pharmacie/droguerie" ainsi que les étapes suivantes.

5. Au sujet de l'installation en réseau

Une installation en réseau n'est possible que si vous avez opté pour une licence multiposte. Avant l'installation, vous devez connaître votre chemin d'accès au serveur.

Procédé: installez PharmTaxe sur un des postes de travail à partir du CD comme décrit sous point 1. Important! En réseau, le programme sur le poste local est également installé sous C:\hvtaxe99. Veuillez NE PAS modifier ce chemin d'accès! Démarrez le programme. Vous avez besoin du code de personnalisation (reçu par courriel). Eventuellement, vous devrez indiquer le chemin d'accès au serveur. Assurez-vous d'indiquer un répertoire accessible à tous les postes de travail. N'utilisez pas le répertoire C: du serveur. Si vous ne savez pas quel est votre répertoire du serveur, renseignez-vous auprès de votre administrateur du réseau.

Après avoir installé le programme, vous pouvez l'installer à tour de rôle sur tous les postes de travail. Dans la plupart des cas, le serveur reconnaît lui-même le programme. Si ce n'est pas le cas, apparaît la fenêtre de personnalisation décrite au point 2.3. Choisissez absolument la commande "Recherche d'une version existante". Indiquez alors le chemin d'accès au serveur, pour autant que vous le connaissiez (ce n'est pas le répertoire C:\!) ou laissez le programme faire la recherche. Vous pourrez alors choisir le serveur parmi les fichiers sélectionnés.

Une fois PharmTaxe installé sur tous les postes de travail, veuillez cliquer la commande "Test réseau" dans le menu "?" de la fenêtre principale **de toutes les stations reliées**. Une fois la fenêtre ouverte sur tous les postes de travail, vous activez la commande "Démarrer test" sur n'importe laquelle des stations. Après quelques secondes doit apparaître sur tous les écrans le même message. Le programme est alors correctement installé en réseau. Ce point ne doit plus être répété lors de futurs Setups de programme.

Structure de réseau de PharmTaxe

Sur chaque poste de travail est installé une version complète du programme PharmTaxe dans le répertoire "C:\HVTaxe99\".

Les données locales, telles configurations d'imprimantes etc., sont classées dans les répertoires "C:\HVTaxe99\Setup99\".

Les données centrales accessibles à tous les utilisateurs sont classées dans le répertoire du serveur sous "N:\Pharmacy\HVDaten\".

6. Démarrage de PharmTaxe

Le programme PharmTaxe peut être démarré avec l'icône correspondante sur le bureau de Windows ou dans le menu "Démarrage", "Programmes", "Taxe", "Taxe".

Update de programme

Procédez de la même manière comme décrite sous point **1. Installation du CD**.

Démarrez alors PharmTaxe, afin que les mutations puissent être faites.

Pour une installation en réseau, une installation simplifiée est possible dès le 2^e poste de travail; attendez absolument que le Setup soit terminé sur le premier poste de travail. Démarrez alors PharmTaxe sur un autre poste de travail. Le programme reconnaît qu'un Update de programme doit être effectué.

Remarque: si ceci n'était pas le cas, choisissez la commande "Update de programme" dans le menu "Extras" du module Taxe vente en vrac. Comme dernière option, l'Update de programme de PharmTaxe peut être exécuté sur chaque poste de travail à partir du CD.

Répétez l'installation sur chaque station de travail, l'une après l'autre.