

Manuel d'installation pour imprimante Dymo 450

Important: veuillez utiliser exclusivement le pilote fourni avec le CD d'installation PharmTaxe ou avec la disquette jointe. Les pilotes originaux fournis avec l'imprimante Dymo sont en partie dépassés et NE FONCTIONNENT PAS avec PharmTaxe. Le support technique ne peut être assuré qu'avec le pilote fourni par Pharmsoft Sàrl.

Vous pouvez également trouver les pilotes sur notre site www.pharmsoft.ch/download, sous Download.

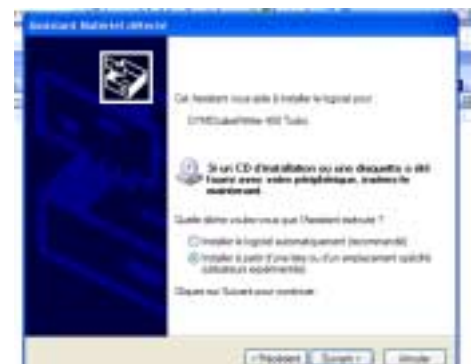
1.) Installation sur interface USB

Une fois l'imprimante branchée sur l'interface USB, l'assistant d'imprimante démarre automatiquement.

Choisissez l'option "Non, pas pour cette fois".



Choisissez l'option "Installer à partir d'une liste".



Sur le prochain masque, cliquez Inclure cet emplacement dans la recherche. Insérez le CD d'installation PharmTaxe dans le lecteur CD. Entrez D:\Dymo et cliquez Parcourir.

Si Pharmsoft Sàrl vous a fourni le pilote sur une disquette, choisissez la disquette.

L'assistant retrouve le fichier dans le répertoire

F:\Dymo\usbprint.inf

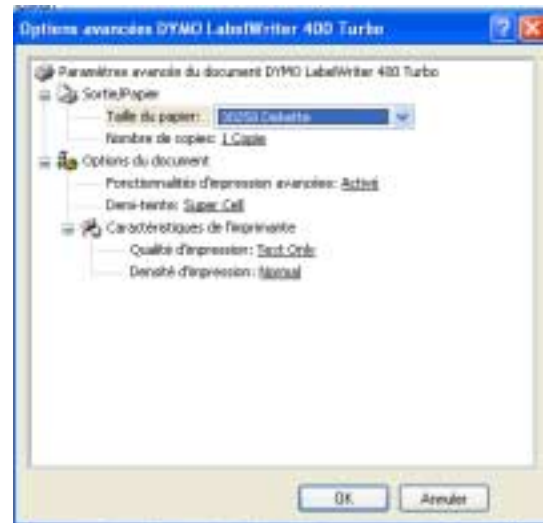
Le pilote est installé par un clic sur "Continuer".



Sélectionnez l'imprimante dans Imprimantes et télécopieurs,
touche de droite de la souris,
Options d'impression.
Dans l'onglet Disposition cliquez Avancé.



Taille du papier: sélectionnez 30258 Diskette



Afin de pouvoir utiliser l'imprimante en réseau, vous devez la libérer.

Marquez l'imprimante avec la touche de droite, sélectionnez Propriétés.



Donnez l'ordre Partager cette imprimante sous l'onglet Partage.



Puis installez l'imprimante dans PharmTaxe.

2.) Traitement des problèmes / conseils

Procédé général en cas de problèmes

La lampe verte de l'imprimante brûle	non	<ul style="list-style-type: none"> enclencher l'imprimante câble défectueux? brancher sur une autre prise pour contrôler
bouton rouge de l'imprimante fait avancer exactement une étiquette	non	<p>si plusieurs étiquettes sont débitées et que l'imprimante s'arrête au milieu d'une étiquette:</p> <ul style="list-style-type: none"> mauvaises étiquettes: point 3.10 étiquettes sont déplacées vers la droite: point 3.13 défectuosité du détecteur de papier <p>si l'étiquette n'est avancée que de 2 cm et que la lampe verte clignote:</p> <ul style="list-style-type: none"> dès le modèle 93033, on a besoin d'étiquettes avec une barre noire continue dans le tiers de gauche
imprimer page test Windows	n'imprime pas du tout	<ul style="list-style-type: none"> mauvais réglage de l'interface série raccord sur le mauvais port COM; point 3.5 raccorder tous les câbles

		<ul style="list-style-type: none"> • utilisation d'un mauvais pilote
	vacille de gauche à droite	<ul style="list-style-type: none"> • opérer une installation automatique de l'imprimante par le gestionnaire d'imprimante PharmTaxe
impression fractionnée sur plusieurs étiquettes		<ul style="list-style-type: none"> • mauvais pilote d'imprimante • PharmTaxe ne peut pas régler la bonne dimension d'étiquette: point 3.1 ou 3.4
impression déplacée toujours plus vers le bas		<ul style="list-style-type: none"> • procéder au réglage de la hauteur point 3.12
problème non mentionné		
<p>envoyer un e-mail à français@pharmsoft.ch avec une description précise du problème</p> <p>Veuillez toujours vous adresser en premier à Pharmsoft. Nous avons un maximum d'expérience avec l'imprimante Dymo et le programme PharmTaxe. Vous économiserez du temps et de l'argent.</p>		

Problèmes fréquemment rencontrés

Des problèmes peuvent surgir lorsque des cartes USB 2 sont intégrées dans l'ordinateur après coup. Les interfaces ne sont plus détectées.

Dans ce cas, veuillez utiliser l'interface sériele.

Le même problème peut se présenter en cas d'installation ultérieure d'interfaces sérieles. Branchez l'imprimante toujours sur les interfaces d'origine Com 1 ou Com 2.

Problèmes de pilote

Si vous n'utilisez pas les pilotes recommandés par Pharmsoft, des problèmes peuvent surgir, respectivement certaines fonctions ne pourront pas être exécutées. Eliminez le pilote existant. Pour ceci, démarrez le programme lwremove.exe se trouvant sur le CD d'installation PharmTaxe (dans le répertoire Dymouninstall sur le CD). N'utilisez pas le gestionnaire d'imprimante de Windows pour éliminer la Dymo. Tous les fichiers ne seront pas effacés et l'imprimante ne pourra pas être installée avec le bon pilote.

Veuillez contrôler les options suivantes dans le gestionnaire d'imprimante Windows.

3.1 Sélectionnez l'imprimante Dymo avec la touche de droite de la souris, puis Propriétés. Sous l'onglet GÉNÉRAL cliquez Options d'impression sous PAPIER, sélectionnez Standard (et non pas Sélection automatique)

Sélectionnez Avancé.

3.2 Vous pouvez améliorer la qualité d'impression en sélectionnant la qualité d'impression Barre-codes et graphiques. Ceci ralentit pourtant le processus d'impression.

3.3 L'intensité d'encre se règle sous INTENSITÉ D'IMPRESSION

- 3.4 Si la taille des étiquettes ne peut pas être correctement réglée sur PharmTaxe, veuillez sélectionner DIMENSIONS DU PAPIER et entrer 30258 Diskette.
- 3.5 Configuration correcte de l'interface sériele
Sous PROPRIÉTÉS de l'imprimante Dymo, vous pouvez effectuer cette opération sous l'onglet PORTS Choisissez Configurer.
- Baud: 119200 (toutes les autres valeurs fonctionnent mal)
Bits: 8
Parité: aucune
Stopbits: 1
Flux: XON/XOFF

Autres problèmes

Imprimante n'imprime pas	lampe verte de l'imprimante ne brûle pas	imprimante déclenchée ou câble défectueux	3.6
	impossible d'imprimer la page de test Windows	mauvais pilote tous les câbles raccordés? imprimante connectée sur la bonne interface sériele? configurer l'interface correctement	3.7
	les ordres d'impression sont conservés dans le gestionnaire d'impression Windows	imprimante arrêtée voir page de test Windows	3.8
	imprimante installée dans PharmTaxe?		3.9
plusieurs étiquettes sont avancées	problème d'imprimante	en pressant le poussoir d'étiquettes rouge sur l'imprimante, plusieurs étiquettes sont avancées: vous utilisez les mauvaises étiquettes; utilisez uniquement des étiquettes originales 59 x 40 mm de notre fournisseur PMS; les étiquettes Dymo ont un trou de 8 mm de large à 5 mm du bord gauche (en regardant depuis le dessous); si le trou est plus à droite (19 mm depuis la gauche), il s'agit d'étiquettes pour l'imprimante Seiko; les étiquettes fournies par PMS ont 2 trous l'un à côté de l'autre pour les deux imprimantes. éventuellement voir point 3.13 éventuellement défectuosité du détecteur à papier de l'imprimante	3.1 0
en imprimant plusieurs étiquettes à la suite, l'impression est déplacée vers la droite dès la 2 ^e ou 3 ^e étiquette	problème de pilote d'imprimante	mauvais pilote réglez la dimension d'étiquette directement dans le gestionnaire d'imprimante Windows, comme décrit sous 3.4	3.1 1

	adresse toujours plus bas	dans PharmTaxe, choisissez le calibrage en hauteur: menu EXTRAS, CONFIGURER IMPRIMANTE, en bas à droite RÉGLAGE HAUTEUR IMPRESSION; <u>Déplacer l'impression vers le haut.</u>	3.1 2
	dans l'imprimante, l'étiquette est de plus en plus déplacée vers la droite	Ouvrez le couvercle supérieur de l'imprimante. Normalement, l'étiquette et le ruban de support sont toujours au bord gauche (1 à 2 mm de distance au maximum). Dans des cas rares, le ruban se déplace vers la droite à chaque impression. Parfois le guide de droite du papier n'est pas assez fixé. Retirez le rouleau d'étiquettes du support. A l'emplacement du guide de droite, fixez un ruban adhésif autour de l'axe. Remettez le rouleau de papier et le guide en place. Si le problème persiste: prenez contact avec Pharmsoft et suivez les directives de retour.	